



CONFIEZ-VOUS À NOTRE **CONSEILLER 777**  
 ET LAISSEZ-VOUS GUIDER VERS VOTRE  
 PROCHAINE DESTINATION !

**777pilotbook.com** est le premier site Web  
 qui recense les ports et les concessions portuaires  
 et vous aide à choisir le bon atterrissage!

Lisez les commentaires et partagez vos expériences  
 avec d'autres plaisanciers sur le rapport qualité-prix,  
 la sécurité, la courtoisie et les services offerts.

La recherche est facile!  
 Il suffit de quelques clics pour avoir à votre disposition  
 toutes les informations utiles à votre voyage.



## INTRODUCTION

- 1 DANS LES COULISSES D'UN GUIDE NAUTIQUE
- 3 NOS VALEURS
- 7 L'ÉQUIPAGE

## PARTIE TECHNIQUE

- 118 SIGNAUX CARDINAUX
- 119 CODE INTERNATIONAL DES SIGNAUX
- 120 MARQUES ET FEUX DES NAVIRES
- 122 RÉGLES DE MANŒUVRE
- 123 DRAPEAUX DU MONDE
- 124 SIGNAUX SONORES
- 126 GLOSSAIRE ESSENTIEL
- 128 BULLETINS POUR LA NAVIGATION
- 130 ÉCHELLE BEAUFORT DE LA FORCE DU VENT
- 133 FORMALITÉS ET RENSEIGNEMENTS: GRÈCE

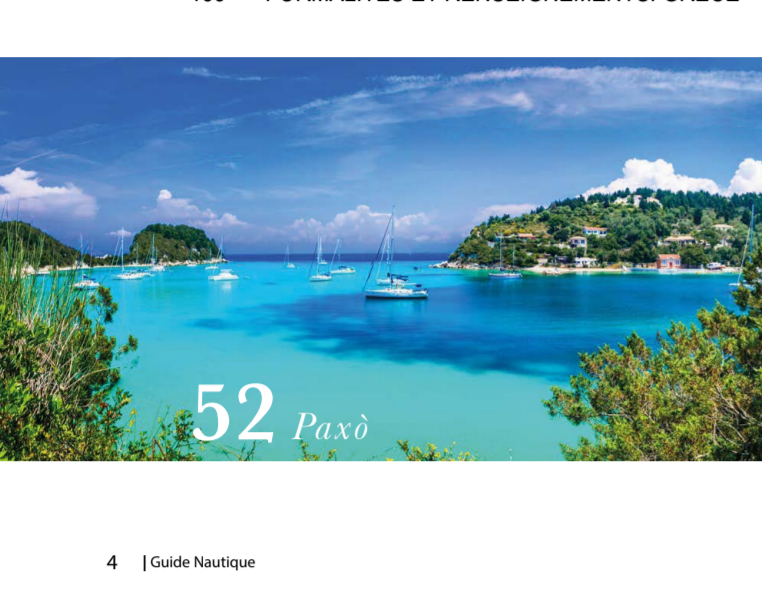
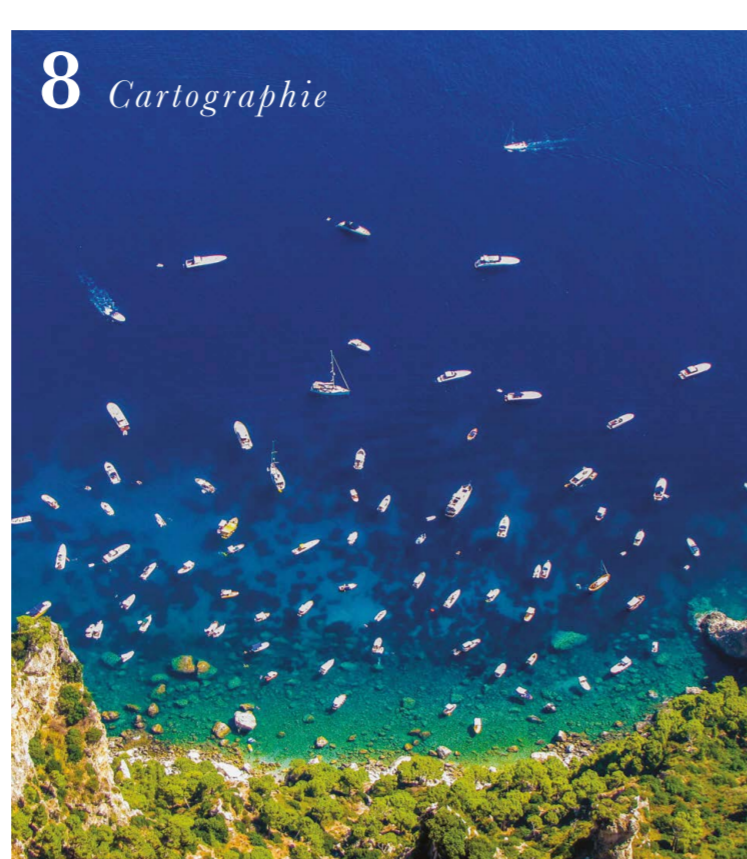
## CARTOGRAPHIE

- 8 ÎLES DIAPONTIQUES, DE CORFOU, DE PAXÒ ET D'ANTÍPAXOS
- 68 DE LA FRONTIÈRE ALBANAISE AU GOLFE AMBRACIEN
- 134 INDEX ET LÉGENDE

## ITINÉRAIRES

- 114 GRÈCE IONNIENNE

Les couleurs les plus séduisantes pour les yeux



4 | Guide Nautique

# ÎLES DIAPONTIQUES, DE CORFOU, DE PAXÒ ET D'ANTÍPAXOS

**DISTANCES EN MILLES ENTRE LES PRINCIPAUX PORTS ET LES MARINAS**

Ammos - Agios Stefanos	13
Erikoussa - Astrakaris	10
Astrakaris - Saranda	12
Astrakaris - Otranto	62
Astrakaris - Koulora	14
Koulora - Ipsos	6
Ipsos - Gouvia	3
Gouvia - Kerkyra (Corfou) Vieille Ville	4
Gouvia - Filattes Sagiada	13
Kerkyra (Corfou) Vieille Ville - Mandraki	6
Mandraki - Benitses	7
Benitses - Petriti	7
Petriti - Lefkimi	6
Lefkimi - Igoumenitsa	10
Lefkimi - Georgios	13
Lefkimi - Lakka	12
Georgios - Paramonas	7
Paramonas - Paleokastriza	14
Paleokastriza - Agios Stefanos	7
Lakka - Gaios	5

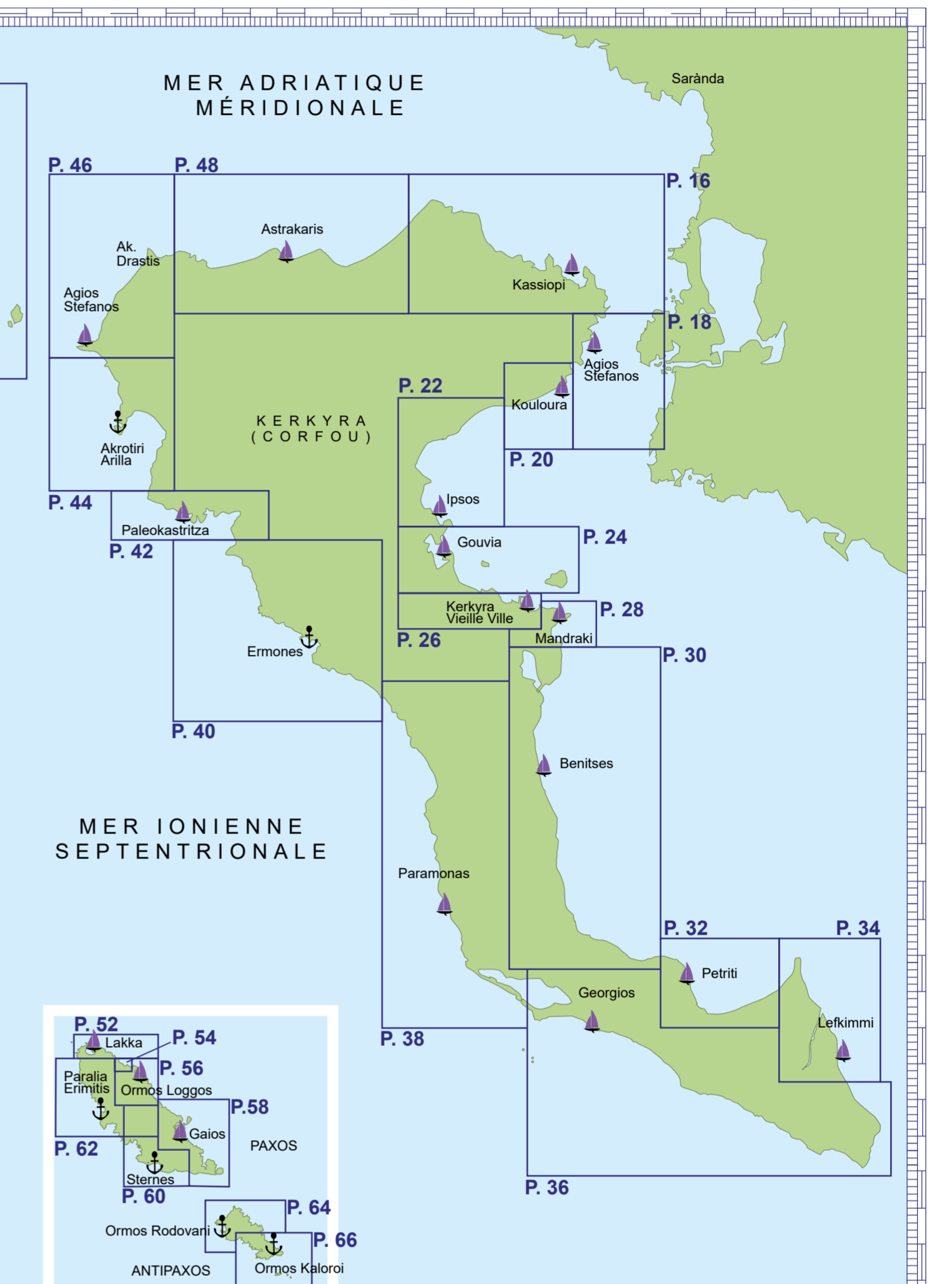
**LE CLIMAT**  
 Le climat de l'île de Kérkyra ou Corfou est typiquement méditerranéen, caractérisé par des hivers doux et pluvieux et des étés chauds, ensoleillés et secs, dont la chaleur est atténuée par les brises. En hiver, les températures ne descendent jamais en dessous de zéro, mais le climat est certainement plus froid que dans les îles de la Mer Égée. Corfou peut également être frappée par des fronts dépressionnaires humides d'origine méditerranéenne ainsi que par des courants froids d'origine balkanique. La période la plus humide est certainement le printemps, mais la fréquence des précipitations se raréfie à l'approche des mois d'été. Les vagues de chaleur se produisent entre juillet et août, mais sont presque toujours atténuées par des brises, principalement du Nord (N).

**LES VENTS**  
 En dehors de la saison estivale, il n'y a pas de vents dominants, qui peuvent souffler de tous les quadrants. Il convient de noter qu'il peut y avoir de dépressions rapides qui, bien que de courte durée, peuvent être dangereuses car elles sont difficiles à prévoir et à localiser. En été, en revanche, les vents dominants sont ceux du Nord-Ouest (NO), qui se lèvent presque quotidiennement dès le début de l'après-midi, soufflant même avec une grande intensité avant le coucher du soleil, puis s'apaisent au crépuscule.

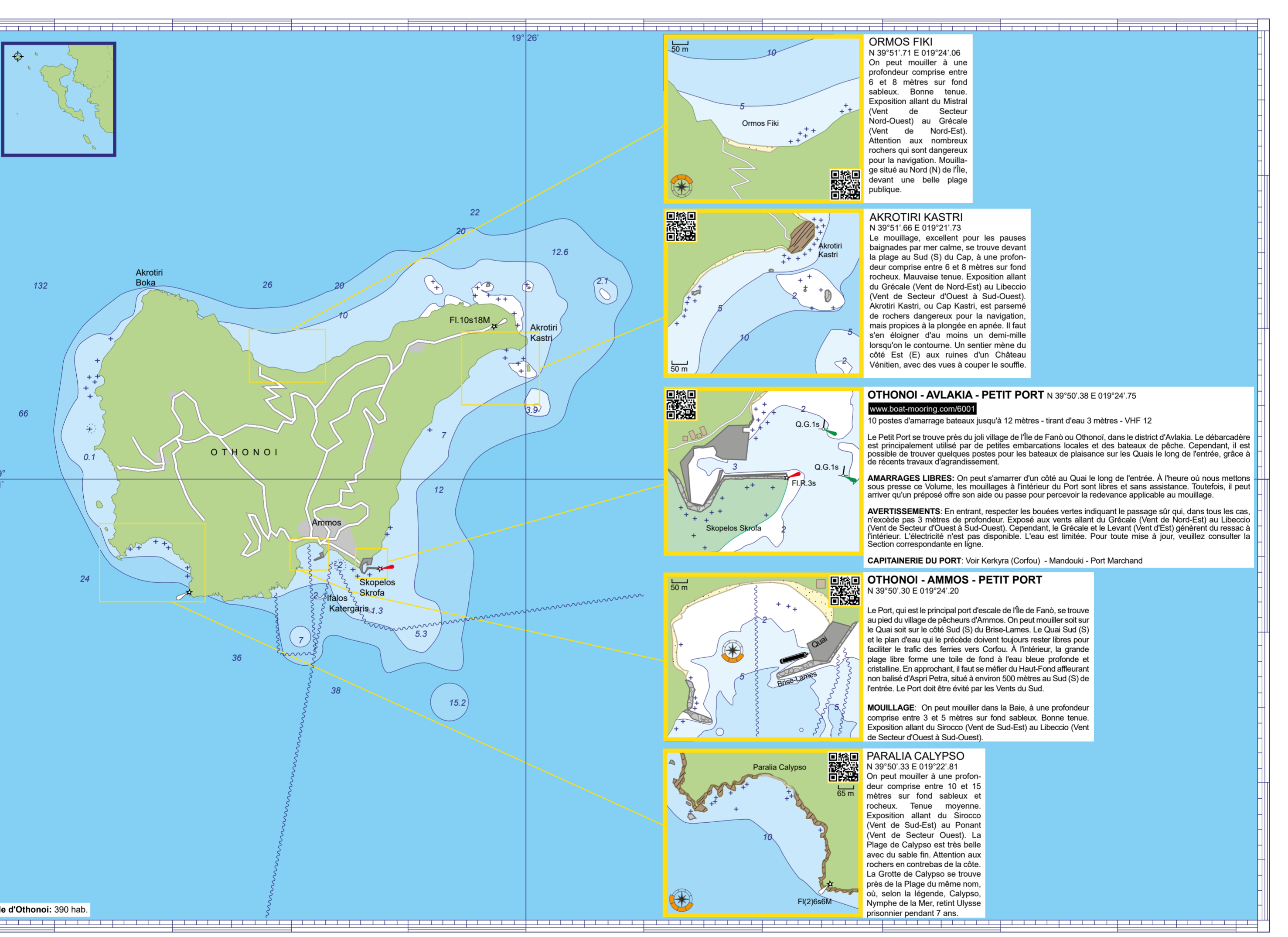
**LES COURANTS**  
 La direction du courant de surface, qui est vers le Nord (N), est très faible, atteignant 2,5 nœuds seulement près des sommets des montagnes. Le courant circule dans la direction opposée au vent d'été dominant et peut parfois provoquer une mer courte avec une vague raide. Au large, loin de la côte, la direction du courant est inversée et s'écoule vers le Sud (S) depuis la Mer Adriatique.

**LES PAYSAGES**  
 L'île de Kérkyra ou Corfou est longue et en forme de queue, très large dans sa partie Nord (N) et avec une tige étroite qui s'étend vers le Sud (S) sur environ 30 milles. La région qui entoure le Cap d'Akrotiri Drastis, situé à l'extrémité Nord-Ouest (NO) de Corfou, est riche en paysages très pittoresques, dominés par de hautes falaises blanches, des îlots et des canaux étroits dont les rochers prennent des formes inimaginables, grâce à l'action modulaire du vent et de la mer. La Plage de Logas Peroulades est l'un des endroits les plus insolites de Corfou. Les "falaises blanches" surplombant la mer cachent de nombreuses petites plages qui, bien qu'accessibles par la terre, ne sont pas très fréquentées, en raison de l'imperméabilité des pentes. Le Cap d'Akrotiri Drastis est aussi pittoresque qu'il est exposé à la mer. Là aussi, pour visiter la zone en toute sécurité, il est préférable de passer le matin, avant que le Mistral d'été (Vent de Secteur Nord-Ouest) ne se lève. Plus à l'Est (E), derrière le Cap Sainte-Catherine, se trouve le petit Lac saumâtre d'Aniniotissa ou Lagune d'Antinoti, lieu de repos pour de nombreuses espèces d'oiseaux migrateurs, ainsi qu'un écosystème avec une variété de fleurs sauvages et d'oiseaux aquatiques résidents.

8 | Guide Nautique

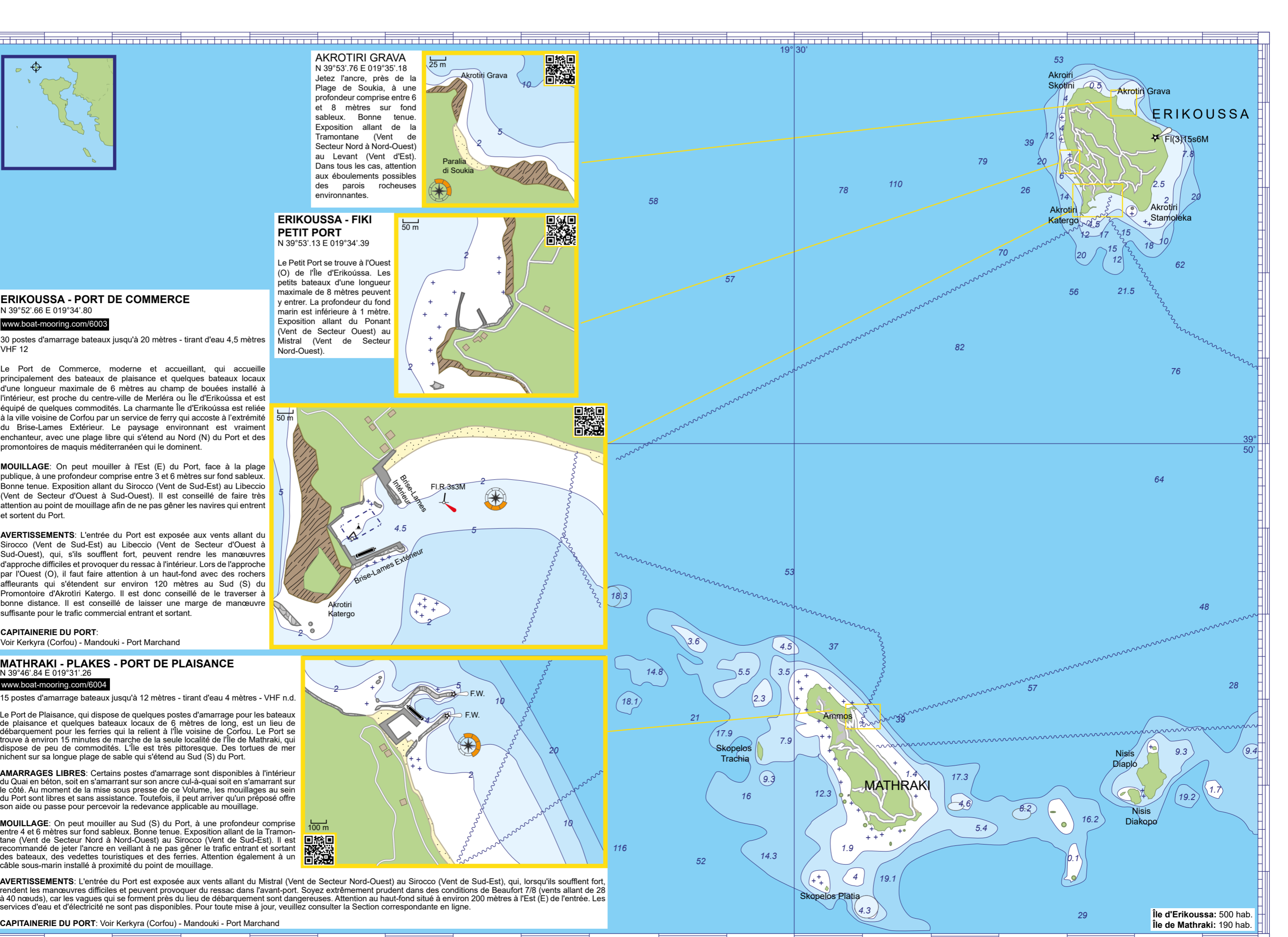


9 | Guide Nautique



10 | Guide Nautique

11 | Guide Nautique



12 | Guide Nautique

13 | Guide Nautique

Pour les chartiers et les services d'assistance technique, visitez le site web: boat-experts.com

MER ADRIATIQUE MÉRIDIONALE

Pour les chartiers et les services d'assistance technique, visitez le site web: boat-experts.com

MER ADRIATIQUE MÉRIDIONALE & MER IONNIENNE SEPTENTRIONALE