

104 *Mljet*



18 *Brač*

EINFÜHRUNG

- 1 HINTER DEN KULISSEN EINES REVIERFÜHRERS
- 3 UNSERE WERTE
- 7 BESATZUNG

KARTOGRAPHIE

- 8 INSELN VON SÜDDALMATIEN
- 140 INDEX UND LEGENDE

LANDROUTEN

- 122 KROATIEN
Zu den abwechslungsreichsten Ländern überhaupt

TECHNISCHER BEREICH

- 126 KARDINALZEICHEN
- 127 INTERNATIONALES SIGNALBUCH
- 128 ERKENNUNG VON SCHIFFEN BEI TAG UND NACHT
- 130 MANÖVER REGELN
- 131 FLAGGEN DER WELT
- 132 BULLETTINS FÜR DIE NAVIGATION
- 134 WINDSTÄRKE BEAUFORT-SKALA
- 137 FORMALITÄTEN UND INFORMATIONEN: KROATIEN
- 139 GRUNDWORTSCHATZ

08 *Kartographie*



genug von den ÜBERRASCHUNGEN?



VERTRAUEN SIE UNSEREM 777 BERATER UND LASS DICH ZUM NÄCHSTEN ZIEL FÜHREN!

777ilportolano.it ist die erste Seite für Bewertungen zu Häfen und Anlegestellen dass dir bei der Auswahl des Guten Liegeplatzes hilft!

Lese Meinungen und teile deine Erfahrungen mit anderen Seglern nach Preis-Leistungs-Verhältnis, Sicherheit, Höflichkeit und angebotenen Dienstleistungen mit.

Die Suche ist einfach! Mit wenigen Klicks steht dir eine große Auswahl zur Verfügung **nützliche Informationen** für deine Reise.

777

HAFENFÜHRER

Kompetenz und Leidenschaft

777hafenfuhrer.de



INSELN VON SÜDDALMATIEN

DAS KLIMA
Die Dalmatinischen Inseln zeichnen sich durch ein mediterranes Klima aus, das im Sommer trocken und im Winter mild ist. Die Berge im Landesinneren schützen Dalmatien vor dem kontinentalen Klima des inneren Balkans und sorgen für ein mildes Klima, insbesondere entlang der Südküste (S).

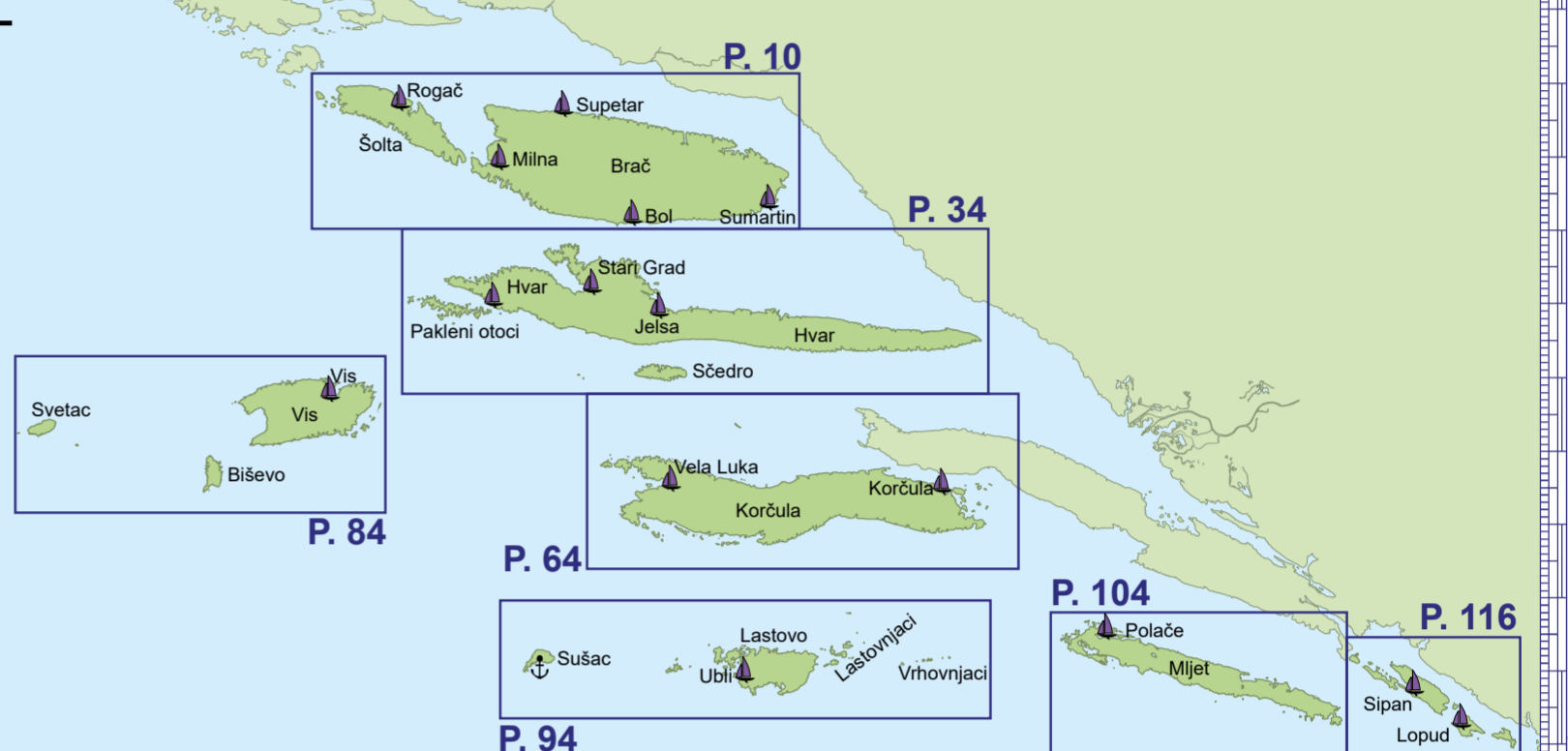
DIE WINDE
Zwischen April und Oktober ist der vorherrschende Wind der Mistral (Nordwestwind), der gegen 9-10 Uhr morgens zu wehen beginnt, gegen Mittag intensiv weht und bei Sonnenuntergang endet. Schließlich wehen tagsüber auch Brisen entlang der Küste.

DIE MEERESSTRÖMUNGEN
Die Meeresströmungen sind recht schwach und verstärken sich nur, wenn der Schirokko oder Jugo (Süd- bis Südostwind) weht.

DIE LANDSCHAFTEN
Die Dalmatinischen Inseln zeichnen sich durch unberührte Natur, starke historische Traditionen, Fischerei und Olivenanbau, Strände und Buchten aus. Einige Orte sind sehr überlaufen, aber es gibt auch viele einsame Buchten.

ENTFERNUNGEN IN SEEMEILEN ZWISCHEN DEN HAUPTHÄFEN UND YACHTHÄFEN

Rogač - Supetar	9
Supetar - Milina	7
Milina - Bol	15
Bol - Sumartin	10
Bol - Stari Grad	11
Bol - Jelsa	7
Stari Grad - Hvar	15
Hvar - Vis	14
Hvar - Vela Luka	19
Vela Luka - Korčula	29
Vela Luka - Ubi	17
Korčula - Polače	20

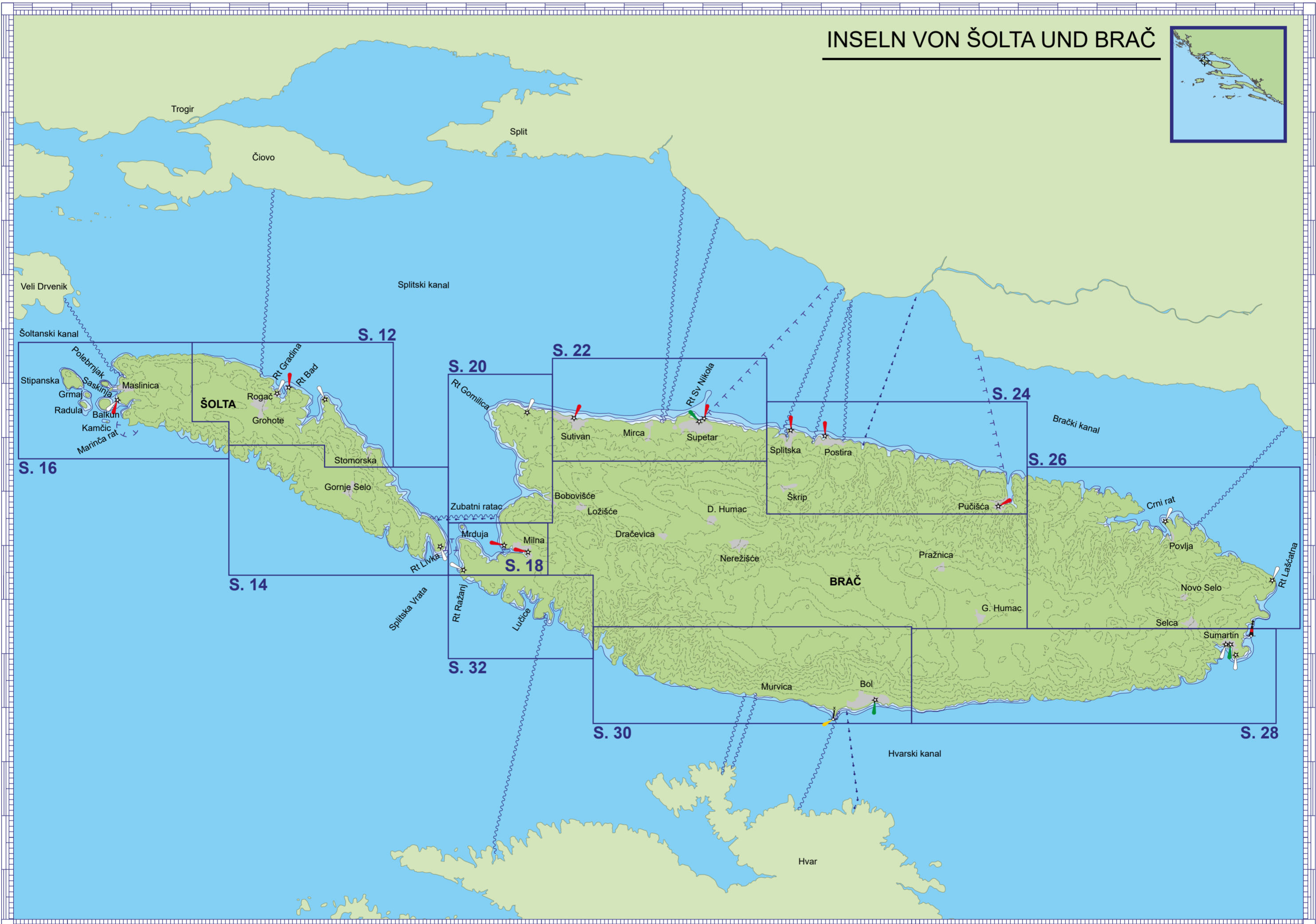


Maßstab: 1:50.000
1NM=0,7

8 | Hafenführer

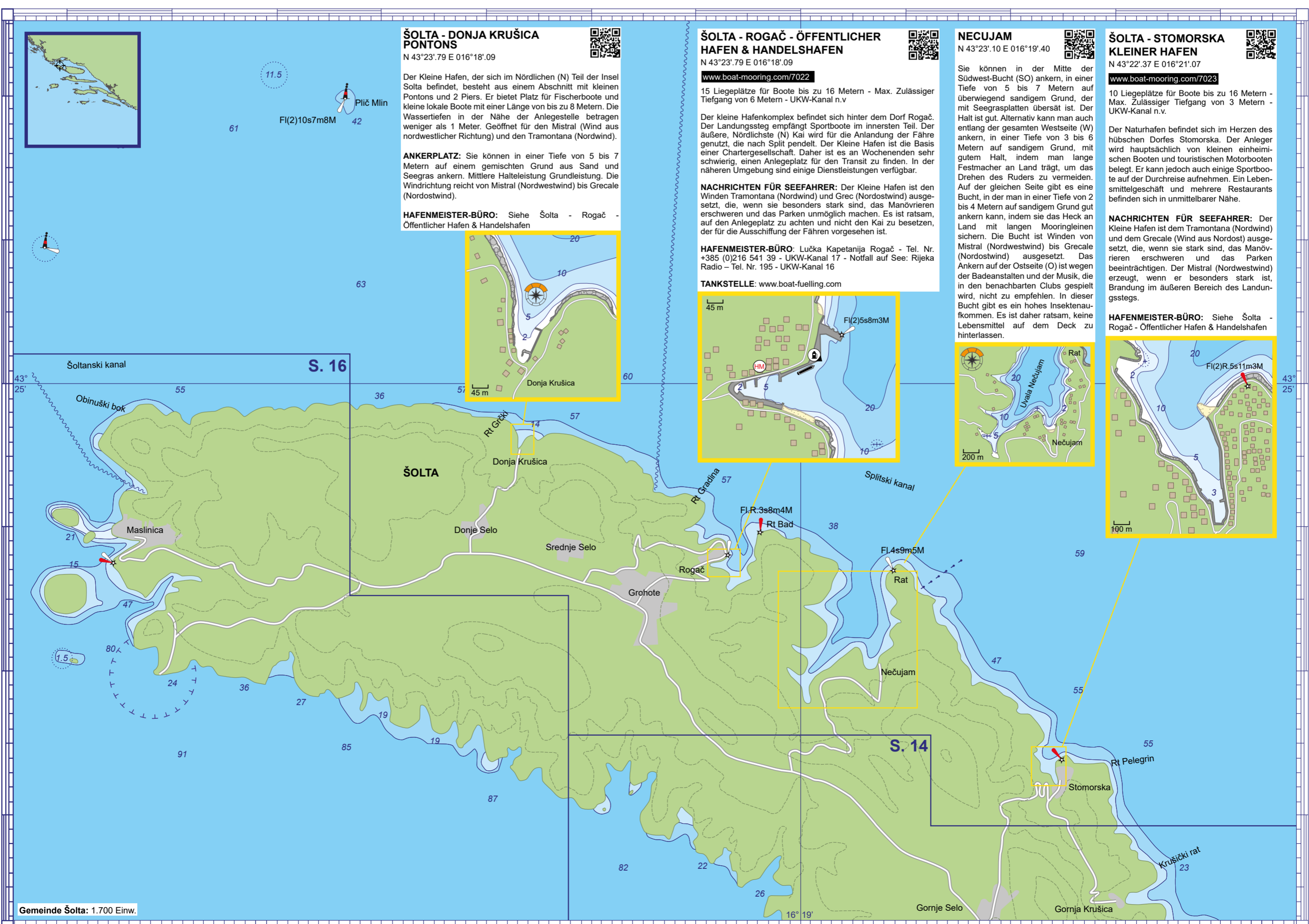
Hafenführer | 9

INSELN VON ŠOLTA UND BRAČ



10 | Hafenführer

Hafenführer | 11



12 | Hafenführer

Hafenführer | 13

Für Werte und technische Hilfe siehe die Webseite boat-experts.com

MITTLERE ADRIATISCHE MEER

Für Werte und technische Hilfe siehe die Webseite boat-experts.com

MITTLERE ADRIATISCHE MEER